

# CÁC PHƯƠNG PHÁP CẤU HÌNH

## HAIPIN NAT

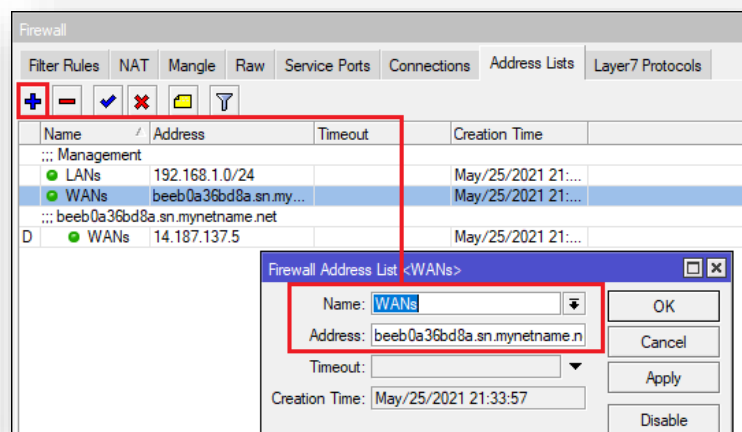
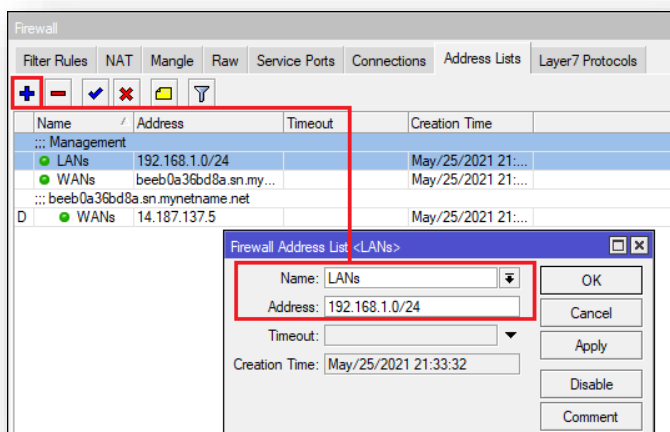
### Tổng quan

- ☐ Trích dẫn trong tài liệu.

### Cài đặt & vận hành

- Phương pháp 1. Sử dụng đánh dấu kết nối và thực thi hành động.
  - Bước 1. Gán địa chỉ mạng LAN và địa chỉ IP Public vào mỗi danh sách.

Tại Menu IP – Firewall và thẻ Filter Rules.

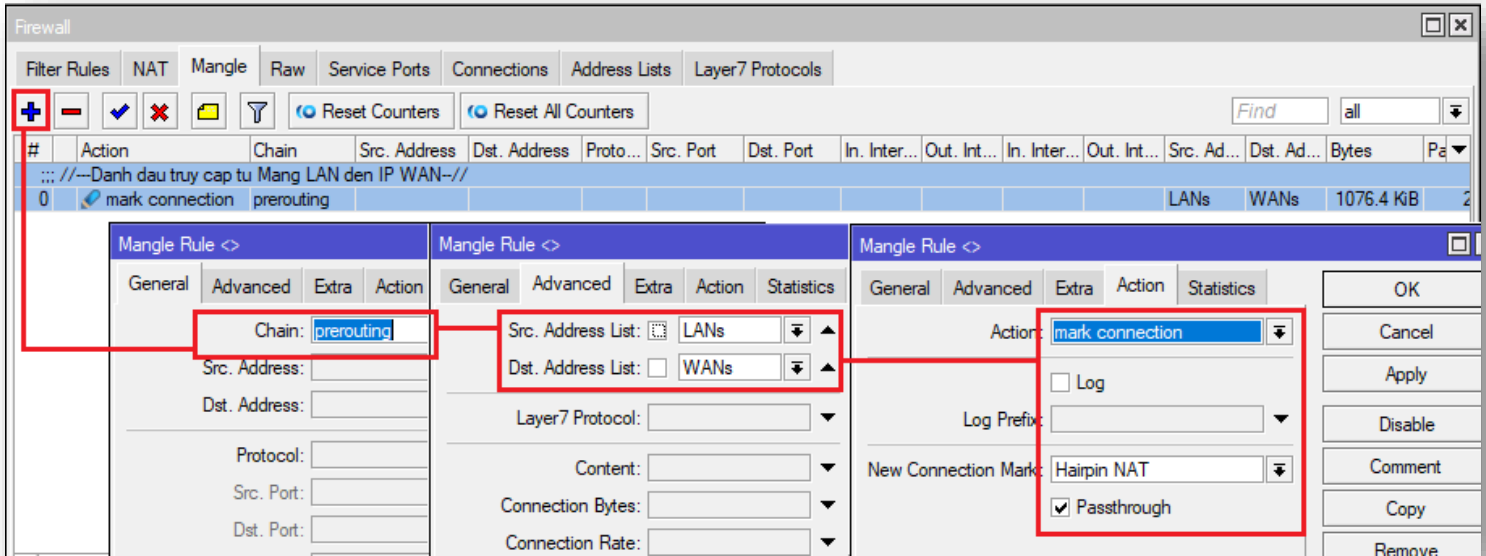


! Lưu ý: Với danh sách địa chỉ IP Public, chúng tôi sử dụng địa chỉ Cloud DDNS để gán. Bởi vì địa chỉ IP Public chúng tôi sử dụng là địa chỉ IP động, vì thế sử dụng tên miền sẽ dễ dàng thu nhận địa chỉ IP Public động tự động.

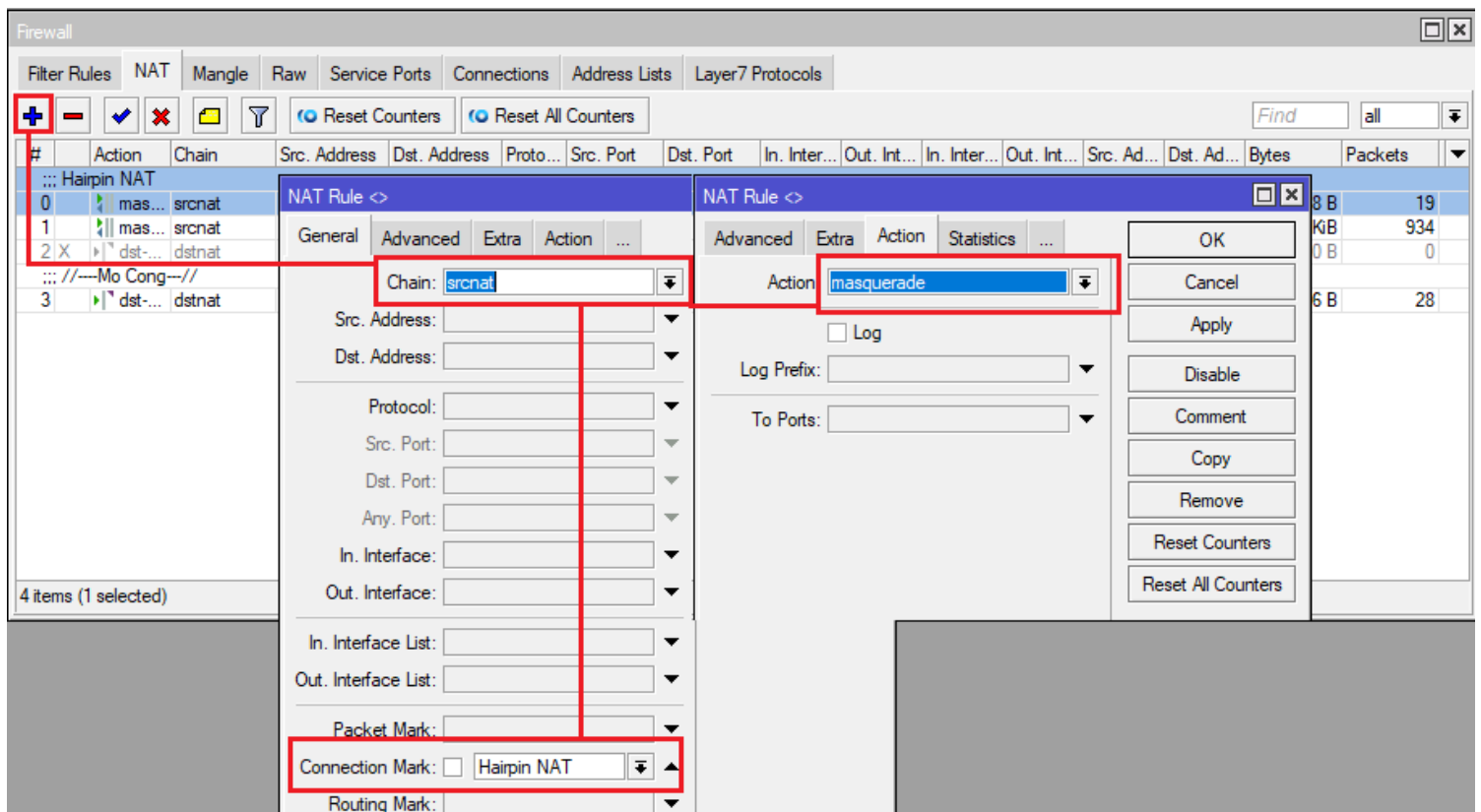
# CÁC PHƯƠNG PHÁP CẤU HÌNH

## HAIPIN NAT

- Bước 2. Đánh dấu toàn bộ kết nối phát sinh từ danh sách LANs tới danh sách WANs, sử dụng thẻ Mangle.



- Bước 3. Toàn bộ lưu lượng vừa được đánh dấu tại bước trên được NAT.



# CÁC PHƯƠNG PHÁP CẤU HÌNH

## HAIPIN NAT

### Bước 4. Mở cổng.

The screenshot shows the Mikrotik WinBox Firewall configuration interface. At the top, there are tabs for Filter Rules, NAT, Mangle, Raw, Service Ports, Connections, Address Lists, and Layer7 Protocols. Below these are buttons for adding, deleting, enabling, and disabling rules, along with 'Reset Counters' and 'Reset All Counters'. A table lists NAT rules, with rule 3 selected. The configuration panel for NAT Rule <8081> is shown below the table, with three sub-panels: General, Advanced, and Extra. Red boxes highlight the following fields: Chain: dstnat, Protocol: 6 (tcp), Dst. Port: 8081, Dst. Address List: WANs, and Action: dst-nat. The Action panel also shows Log, Log Prefix, To Addresses (192.168.1.252), and To Ports (55432).

#	Action	Chain	Src. Address	Dst. Address	Proto...	Src. Port	Dst. Port	In. Inter...	Out. Int...	In. Inter...	Out. Int...	Src. Ad...	Dst. Ad...	Bytes	Packets
::: Hairpin NAT															
0		mas...	srcnat											988 B	19
1		mas...	srcnat						pppoe...					71.7 KB	952
2	X		dst...	dstnat	6 (tcp)		8081		pppoe...					0 B	0
::: //---Mo Cong---//															
3		dst...	dstnat		6 (tcp)		8081					WANs		1500 B	29

Các bước 1, bước 2, bước 3 thực hiện hairPIN NAT.

Sau này, mỗi khi khách hàng cần mở thêm Port mới, chỉ cần thực hiện theo bước 4 này là đủ.