



# Giải pháp lưu trữ và quản lý tập trung

**KBVISION**

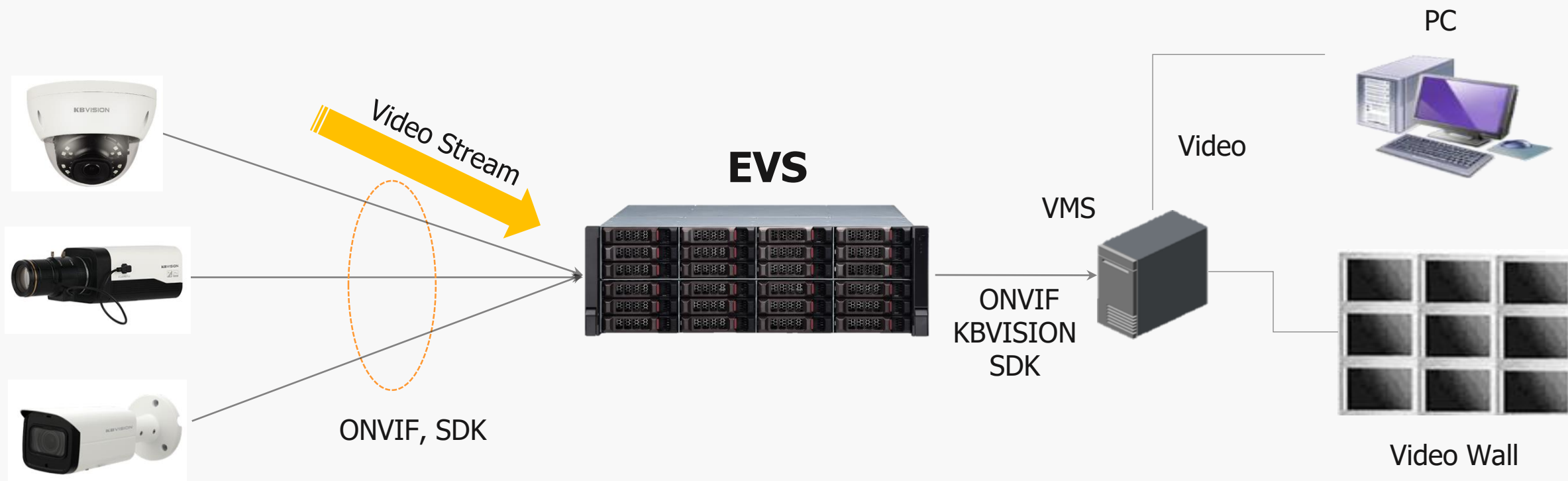
# Danh mục sản phẩm







EVS

# EVS

EVS là tên viết tắt của Enterprise Video Server. Sự khác biệt giữa EVS và NVR là EVS không có đầu ra video cục bộ. Nhưng hoạt động như một thiết bị lưu trữ lớn, nó phù hợp cho dự án cao cấp cần lưu trữ thời gian dài và không gian lưu trữ lớn. Bên cạnh đó, nó có một số chế độ làm việc để đáp ứng các yêu cầu dự án khác nhau. Nó là sự lựa chọn tốt nhất của dự án lớn, được sử dụng rộng rãi tại sân vận động, ngân hàng, trường học, sòng bạc,... nơi cần rất nhiều camera để theo dõi các góc quan trọng.



# EVS

| Nền tảng  | 16 HDD   | 24 HDD  | 36 HDD  | 48 HDD  |
|---|--|---|---|---|
| <ul style="list-style-type: none"><li>■ Tối đa 320 IP camera</li><li>■ Băng thông ngõ vào tối đa 640Mbps</li><li>■ Mini SAS &amp; iSCSI</li></ul> |  |  |  |  |

| Nền tảng   | 24 HDD  | 48 HDD   |
|--|---|--|
| <ul style="list-style-type: none"><li>■ Tối đa 512 IP camera</li><li>■ Băng thông ngõ vào tối đa 1024Mbps</li><li>■ Mini SAS &amp; iSCSI</li></ul> |  |  |

# Đặc điểm nổi bật của EVS

## Lưu trữ trực tiếp

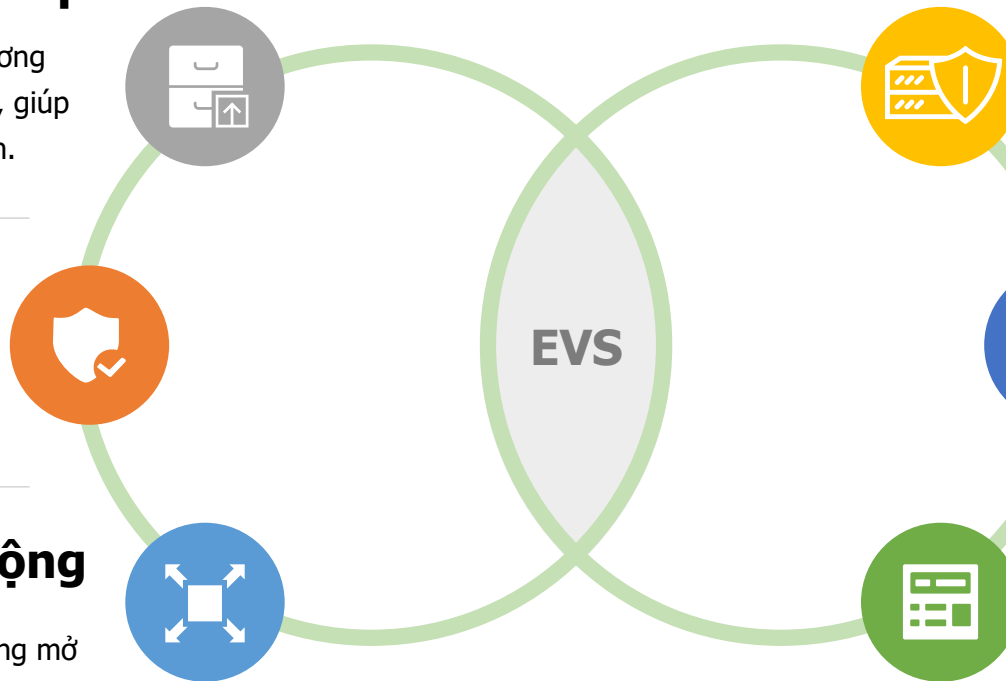
Không cần máy chủ chuyển tiếp phương tiện đơn giản hóa kiến trúc hệ thống, giúp quản lý dễ dàng hơn và chi phí ít hơn.

## Khả năng chịu lỗi

Khi máy chủ bị lỗi, dữ liệu lưu trữ sẽ được máy chủ con tiếp tục.

## Bộ lưu trữ mở rộng

EVS hỗ trợ mở rộng và có thể tự động mở rộng dung lượng lưu trữ khi dung lượng lưu trữ không đủ.



## Lưu trữ đa dữ liệu

Lưu trữ trực tiếp đa dữ liệu của con người, xe cộ, không phải phương tiện, không cần máy chủ thông minh để tiết kiệm chi phí cho khách hàng.

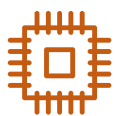
## Raid

Dữ liệu không bị mất khi hỏng ổ cứng.

## Dễ dàng bảo trì

Thiết kế máy khách mới giúp trang rõ ràng hơn, các tính năng thông minh hơn và dễ vận hành hơn.

# Chế độ lưu trữ trực tiếp



## Nền tảng

EVS Hỗ trợ **150 kênh/250 kênh** luồng hình ảnh or **320 kênh/512 kênh** luồng video lưu trữ trực tiếp



## Độ ổn định cao

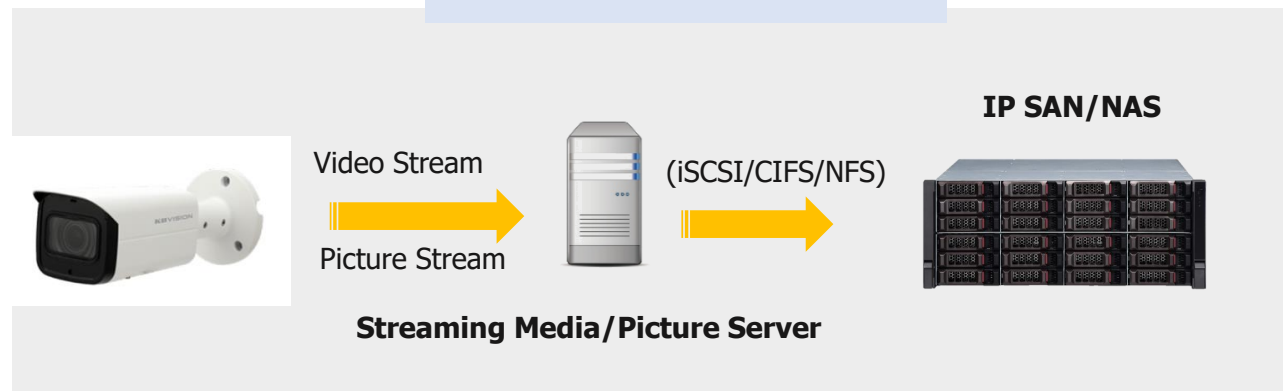
Không cần máy chủ video hoặc máy chủ hình ảnh để chuyển tiếp luồng video hoặc luồng hình ảnh, đơn giản hóa cấu trúc liên kết hệ thống, ổn định và đáng tin cậy hơn



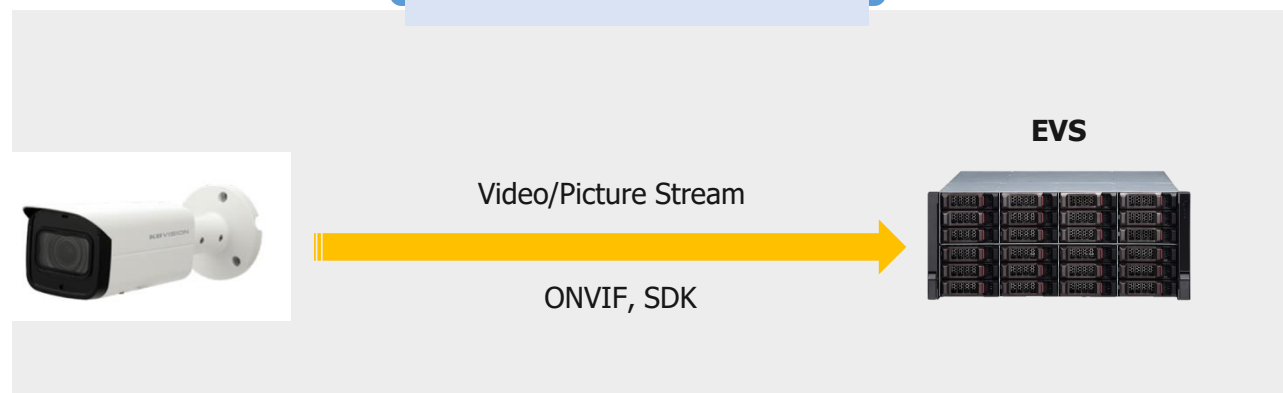
## Hiệu quả chi phí

1 EVS = 1 chiếc máy chủ lưu trữ video và hình ảnh + 1 thiết bị lưu trữ IP SAN → giảm chi phí của hệ thống

### Chế độ lưu trữ truyền thống

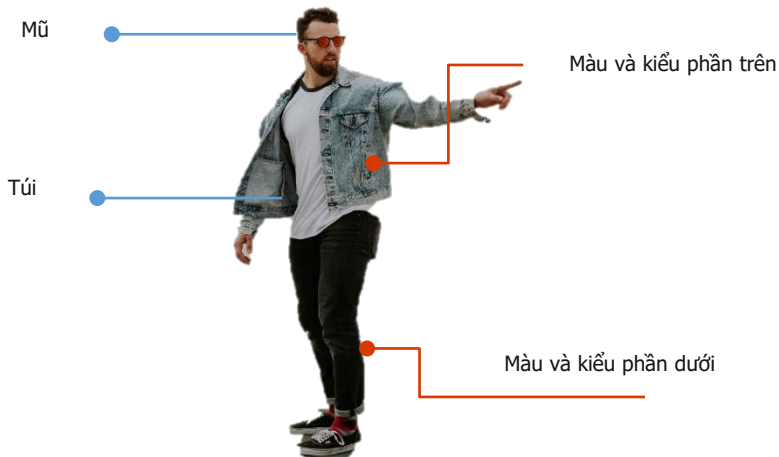
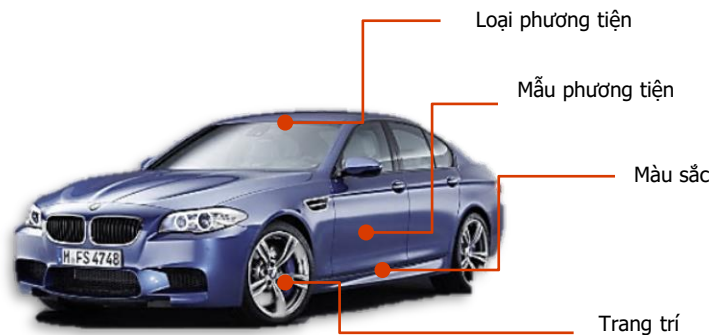


### Chế độ lưu trữ trực tiếp



# Lưu trữ đa dữ liệu

## Camera AI ngõ vào , dễ cài đặt



- Lưu trữ trực tiếp đa dữ liệu của xe có động cơ, không có động cơ, con người khi làm việc với camera thông minh, không cần máy chủ thông minh
- Tìm kiếm trực tiếp trên trình duyệt web của EVS
- KBiVMS tìm kiếm đối tượng trực tiếp trên EVS.

EVS | SYSTEM MANAGER

System Info  
Storage  
Direct Storage  
IP SAN  
Setup  
Log  
Cluster  
Playback  
AI Playback  
Video Analysis  
Face Detect  
Person Track

| Picture | Sex   | Age | Glasses | Beard | Mask |
|---------|-------|-----|---------|-------|------|
|         | Women | 25  | None    | None  | None |
|         | Women | 21  | None    | None  | None |
|         | Women | 22  | None    | None  | None |
|         | Women | 18  | None    | None  | None |
|         | Women | 24  | None    | None  | None |
|         | Women | 26  | None    | None  | None |

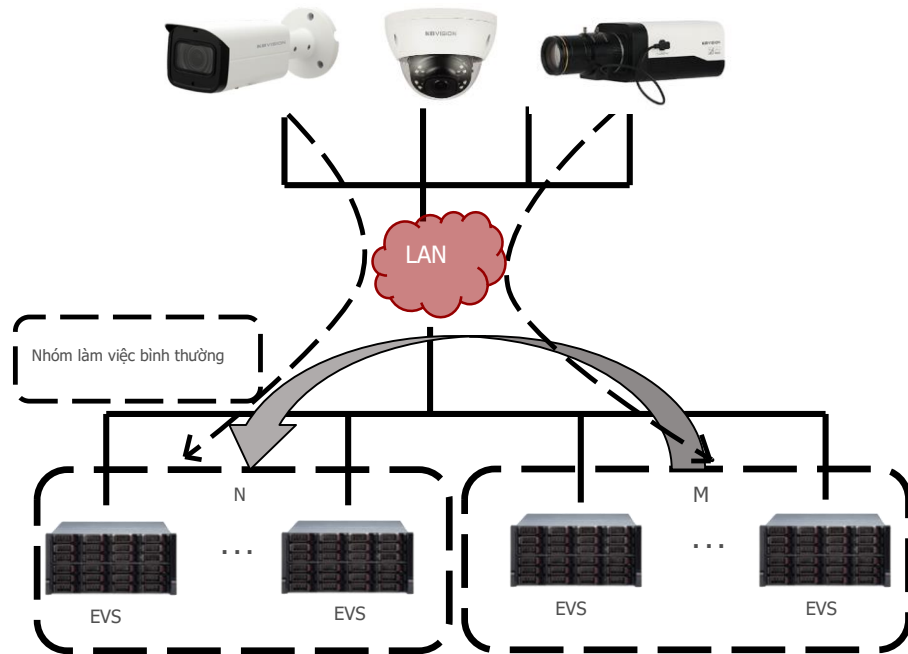
Loại áo: Áo tay dài  
Màu áo: Xanh  
Loại quần: Quần tây  
Màu quần: Xanh lá  
Mũ: Không  
Túi: Không

Download

1/1/2020 10:41:58 AM

Back

# N+M Chế độ chờ nóng



## Tính ổn định và tin cậy

Mức độ lỗi thiết bị. Khi máy chủ EVS ngưng động bình thường, EVS con sẽ tiếp quản việc lưu trữ và quản lý của những máy chủ, thời gian thiết lập khoảng **2 phút**



## Khôi phục nhanh

Khi EVS chủ được khôi phục, các EVS con sẽ trả lại dữ liệu về máy chủ với tốc độ **30MB/S**

Máy chủ N của EVS trong chế độ đang chạy

Máy con M của EVS trong chế độ chờ

Ghi chú:

- Mô hình của chủ EVS giống với mô hình máy chủ - máy con
- Số lượng EVS chính phải lớn hơn hoặc bằng máy con



# Bộ lưu trữ mở rộng



## Dễ dàng để mở rộng

Dễ dàng mở rộng không gian lưu trữ, không cần thay đổi cấu trúc liên kết. Chỉ cần thêm bộ mở rộng ESS và cáp SAS.



24HDD(8TB/HDD)



24HDD(8TB/HDD)



4HDD(8TB/HDD)



## Lưu trữ dài ngày, không gian lưu trữ lớn

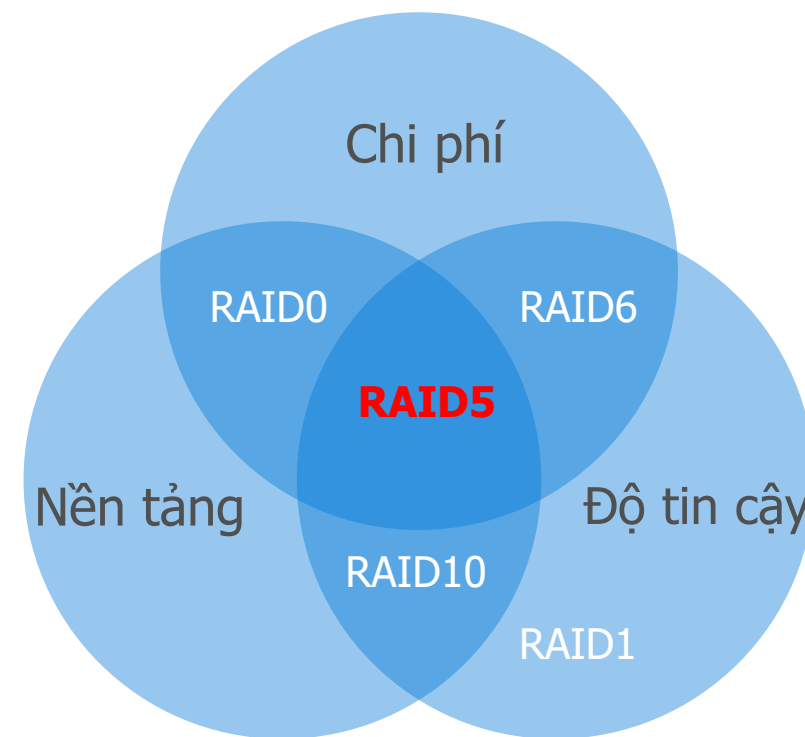
Lưu trữ mở rộng tối đa lên đến **384TB**

Hỗ trợ 200 kênh @2MP IP lưu trữ đến **192 ngày**

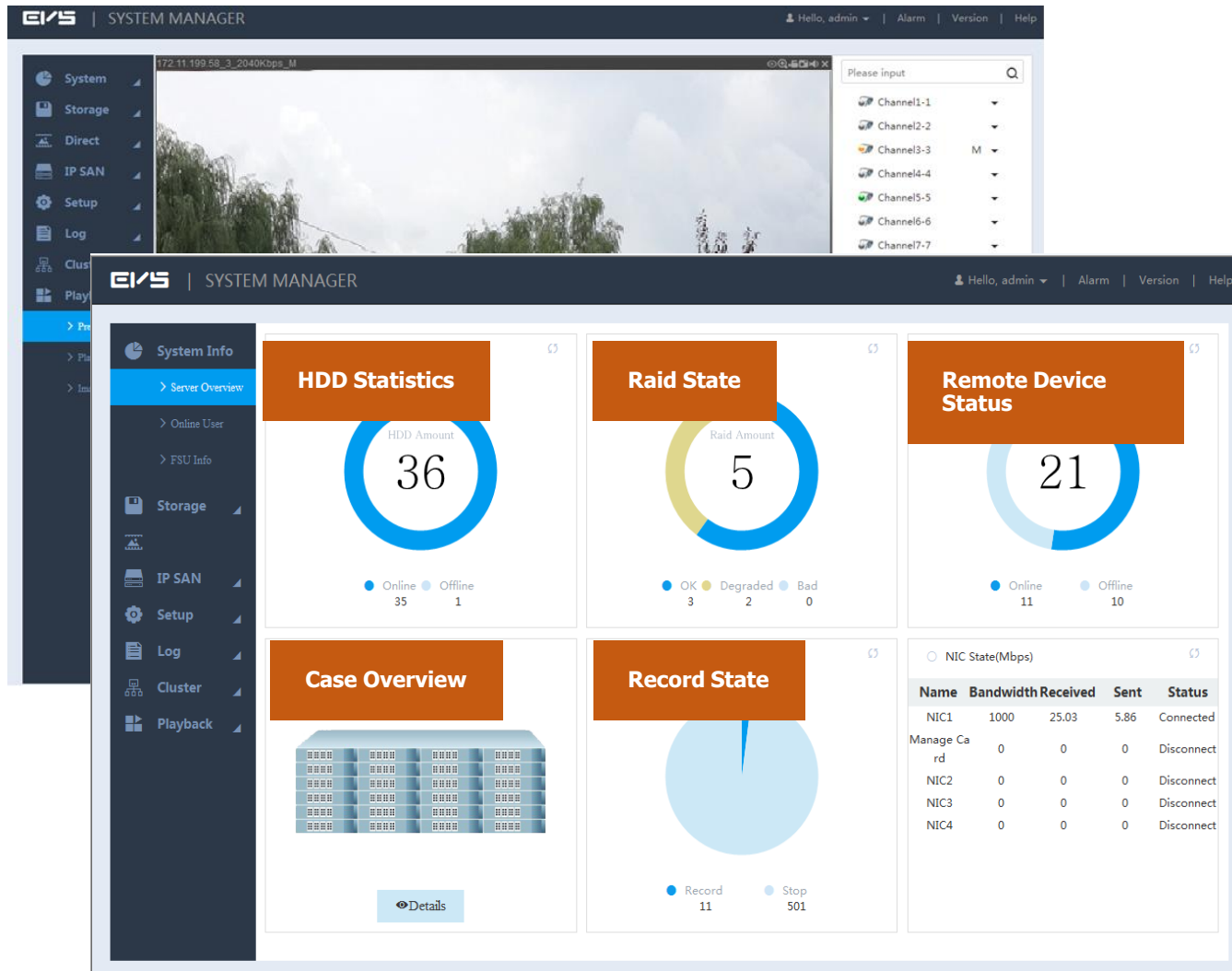
# RAID5

EVS hỗ trợ Raid 0/1/5/6/10/50/60 tính năng này cải thiện đáng kể độ tin cậy của việc lưu trữ dữ liệu. Cách tốt nhất cho EVS là Raid5. Bảng dưới cung cấp thông tin về số lượng ổ cứng phục vụ chế độ RAID 5.

| HDD | Cấu hình đề nghị Raid 5   | Ổ cứng dự phòng | Hiệu quả sử dụng đĩa |
|-----|---------------------------|-----------------|----------------------|
| 16  | 5 + 5 + 5                 | 1               | 80 %                 |
| 24  | 9 + 9 + 5                 | 1               | 83.3 %               |
| 36  | 9 + 9 + 5 + 5 + 5         | 3               | 77.8 %               |
| 48  | (9 + 9 + 5) * 2           | 2               | 83.3 %               |
| 64  | 9 + 9 + 9 + 9 + 9 + 9 + 9 | 1               | 87.5 %               |
| 72  | (9 + 9 + 5) * 3           | 3               | 83.3 %               |

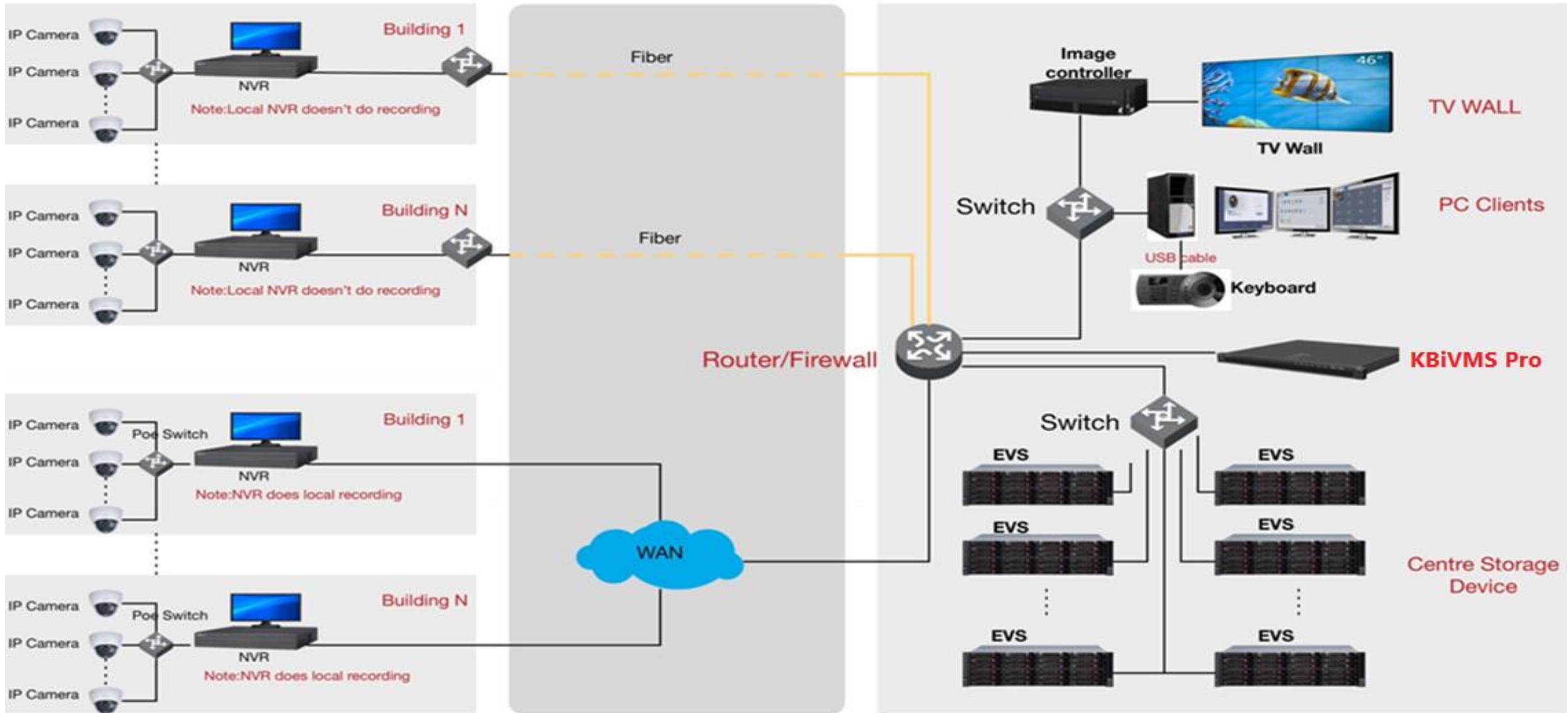


# Ễ dàng bảo trì



- Tất cả thông tin hệ thống được hiển thị trên trang nhất, giúp dễ dàng bảo trì cho người dùng
- Trạng thái thiết bị rõ ràng, thiết kế GUI đơn giản và dễ sử dụng
- Nút hướng dẫn nhanh, giúp người dùng dễ dàng định cấu hình các chức năng cơ bản
- Xem trước trực tiếp trên GUI web

# Sơ đồ giải pháp



## PHẦN MỀM QUẢN LÝ KBiVMS - PRO

|  |   |   |
|--|---|---|
| <b>Phần mềm dành cho server quản lý mua theo từng thiết bị</b> | <p><b>KBiVMS PRO cơ bản</b><br/>( need license for use)<br/>Phiên bản KBiVMS PRO hỗ trợ cho quản lý camera, chuông cửa màn hình, access control, nhận diện gương mặt, nhận diện biển số xe.. Phù hợp cho nhiều dự án lớn như Ngân hàng, khách sạn, bệnh viện, trường học, giao thông, các công trình công cộng ( công viên, khu phố ....) với nhiều tính năng bảo động và dễ sử dụng.</p> <ul style="list-style-type: none"> <li>• Yêu cầu cấu hình</li> </ul> <p>Đề xuất:<br/>HP DL380 Gen10 S4110 Xeon-S 2.1GHz 1P 8C, 32GB, 3x480GB SSD, 8SFF, P408i-a SAS/SATA<br/>System Disk 3x480GB SSD, 500G free for KBiVMS pro<br/>Ethernet port 2 Ports@1000Mbps<br/>Hỗ trợ quản lý 500 thiết bị lên đến 2000 kênh. ( quản lý camera nhận diện biển số xe, nhận diện gương mặt, camera fisheye, panoramic, camera thông minh....)<br/>Hỗ trợ tương thích lưu trữ lên đến 200TB<br/>Quản lý camera bằng bản đồ online, offline..<br/>Quản lý cảnh báo bảo động với nhiều chế độ, như mất tín hiệu camera, mất kênh, liên kết báo động từ xa....</p> | <p>Hỗ trợ 64 kênh camera thông thường (có thể mở rộng đến 2000 ch tùy vào cấu hình sesrver)<br/>Hỗ trợ 2 camera LPR ( phát hiện và chụp ảnh biển số )<br/>Hỗ trợ 2 camera FR ( camera nhận diện khuôn mặt )<br/>Hỗ trợ 64 kênh access control<br/>Hỗ trợ 8 kênh alarm<br/>Hỗ trợ 128 kênh VDP</p> |
|  | <p><b>Thêm 1 camera thông thường</b><br/>lisence cho mỗi camera thông thường phát sinh (Tối đa lên đến 1000 thiết bị, 2000 kênh)</p>  | <p>Giấy phép cho mỗi camera phát sinh</p>   |
|  | <p><b>Thêm 1 camera nhận diện khuôn mặt</b><br/>lisence cho mỗi camera nhận diện khuôn mặt phát sinh (Tối đa 64 camera trên mỗi server)</p>   | <p>Giấy phép cho mỗi camera nhận diện khuôn mặt</p>   |
|  | <p><b>Module nhận diện biển số</b><br/>cho camera giao thông</p>  | <p>Module phần mềm nhận diện biển số và cơ sở dữ liệu cho camera giao thông</p>   |
|  | <p><b>Thêm 1 camera nhận diện biển số</b><br/>lisence cho mỗi camera nhận diện biển số phát sinh (tối đa 200 camera trên mỗi server)</p>  | <p>Giấy phép cho mỗi camera nhận diện biển số</p>   |

## Phần mềm quản lý KBiVMS PRO



### Device

Add a device and configure video channel bonding for the device channel.

Device



### User

Add user, and authorize the user with system permission.

User



### Event

Add device or system events, and configure the corresponding link actions.

Event




### Storage

Configure the record plan of cameras.

Storage

#### Overview

|          |   |         |
|----------|---|---------|
| Status:  | Online  | Offline |
| Device:  | 0   | 2       |
| User:    | 1   | 1       |
| Service: | 17  | 0       |
| HDD:     |  49G/1041G |         |

#### License

● Trial version [License Detail](#)

- Step 1: Export the license request file.
- Step 2: Contact salesperson to get a license.
- Step 3: Import the license.

#### Help

E-Mail: [support@kbvisiongroup.com](mailto:support@kbvisiongroup.com)

Version: V1.001.0000004.0.R.20200806.1800988



### Live View

View live video. Supports multiple-window preview, PTZ control, snapshot, instant playback, tour and etc.



### Record Playback

Supports central or front-end devices record playback, fast and slow playback, locking record and etc.



### Emap

Visual display of device installation area, supports map preview, playback, alarm and etc.



### Event Center

Listing events by event level, you can process alarm and search history alarm.



### Video Wall

Decoding live video and video record to video wall, supports video tour.



### Download Center

Multiple methods to export record file from central server and front-end storage device.



### Personnel Management

Add user and details, supports to issue card, private password and other authorization.



### Access Control

Remote control of A&C device, supports door group authorization and unlock rule setup.



### Attendance Management

Personnel shift arrangement, record the attendance information and generate attendance reports.



### Video Intercom

VDP device call and management, supports to send message to VTH.



### Face Recognition

Supports real-time face detection and comparison, history face detection and comparison searching and etc.



### Flow Analysis

Easily know the passenger flow via people counting and passenger distribution via heatmap.



### Thermal

Supports Getting real-time heatmap, point, line and pane temperature analysis and heatmap exporting.



### ANPR

Supports real-time license plate recognition, vehicle passed record searching and etc.



### Traffic

Supports vehicle violation searching, vehicle average speed measurement and generating traffic flow reports.



### Object Detection

Human, motor vehicle, non-motor vehicle detection, extracting object attributes information.



### Dynamic Environment

Check dynamic environment data and alarm, history alarm query, history data query.



### Entrance

Access license plate snapshot, support parking lot config and vehicle allow-list management.

# HỖ TRỢ BÊN THỨ BA

## APIs



## ONVIF



## CGI



- KBVISION được chứng nhận đã có tương thích với hơn 50+ đối tác. Họ có thể chọn API/ Onvif/ CGI để tích hợp nhanh
- Đa dạng hóa lựa chọn cho khách hàng





**THANK YOU**

*For your listening*