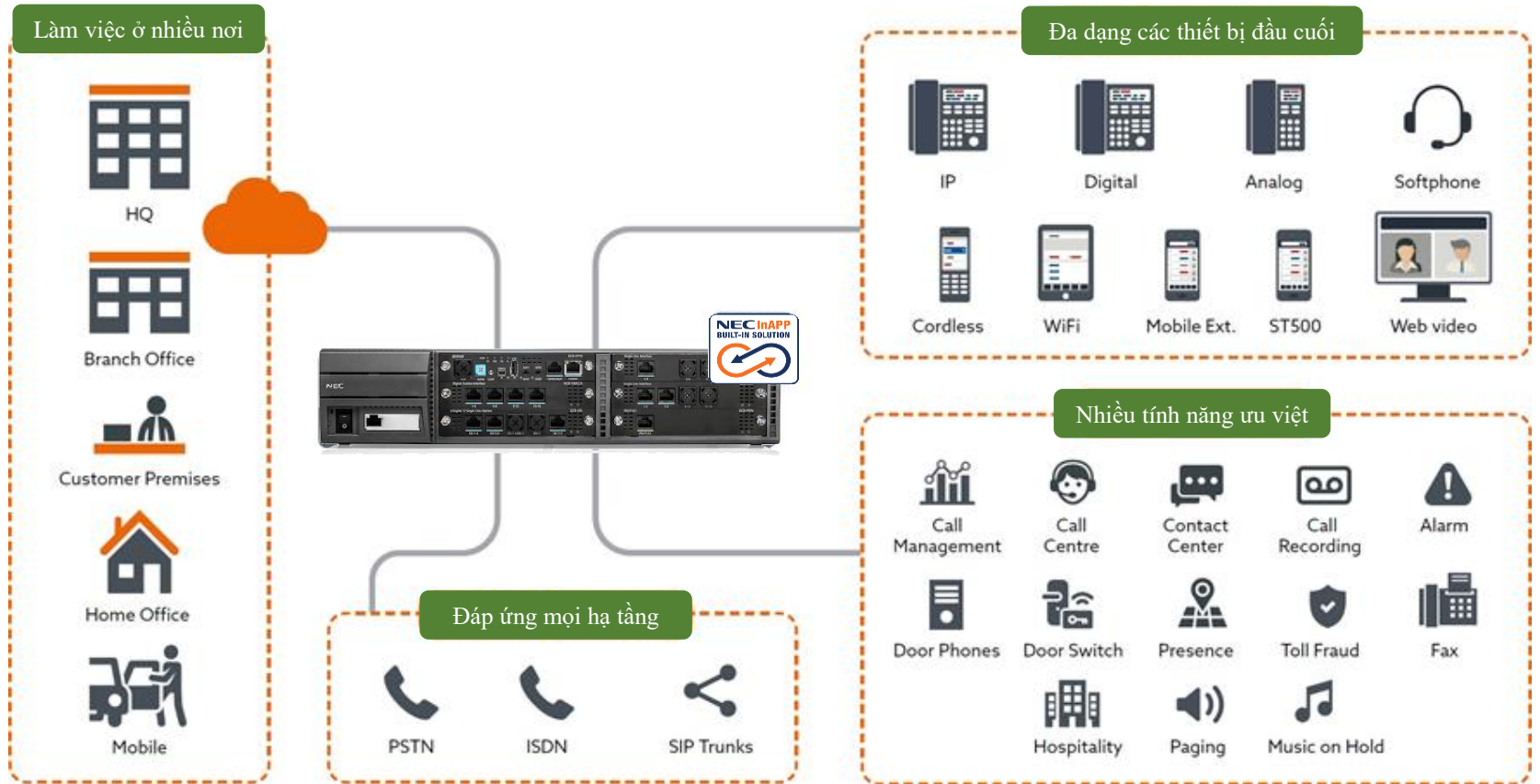


NEC SV9100

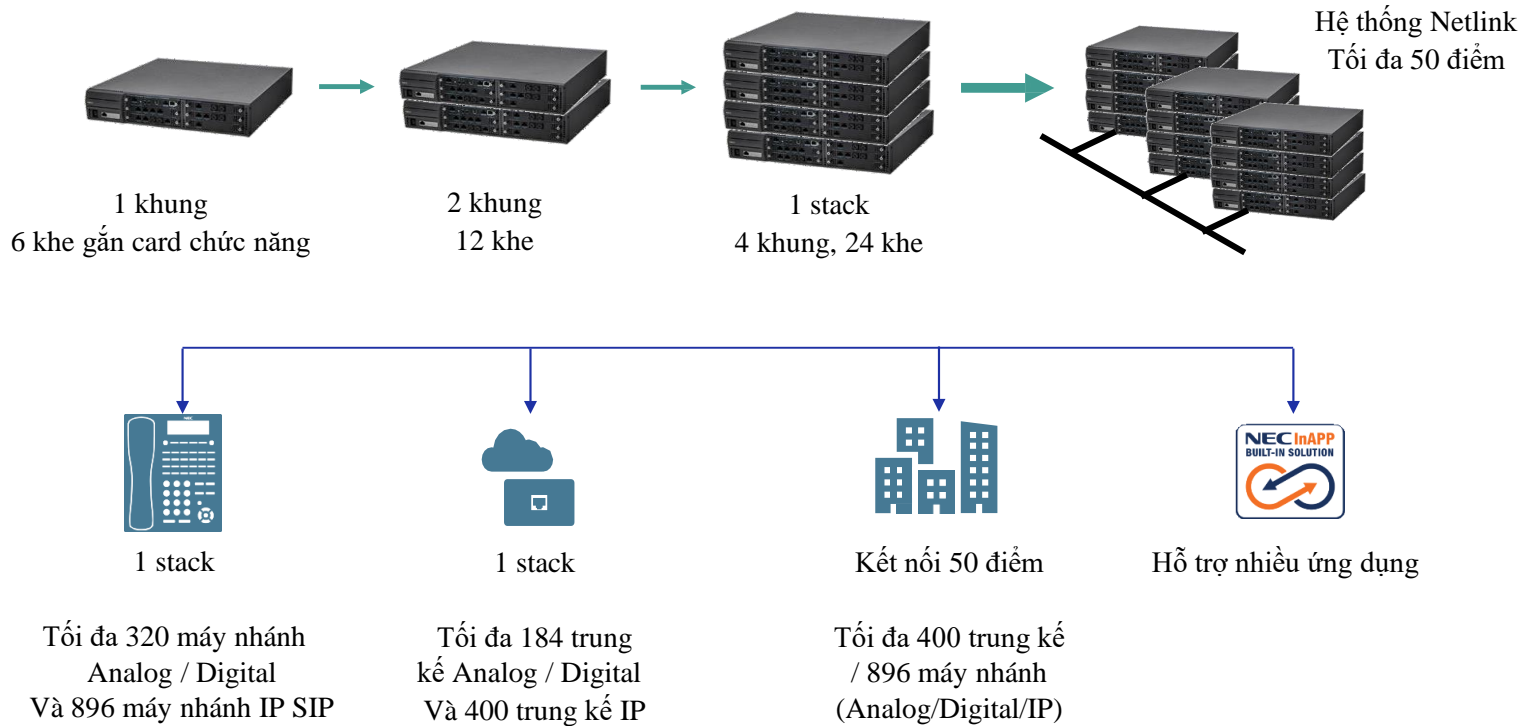
Tổng quan về sản phẩm



Tổng quan



Cấu trúc



Tính năng tích hợp

Khung tổng đài:

1 khe gắn card CPU

6 khe gắn card trung kế / máy nhánh (khe 1 gắn card CPU)

1 khe gắn card nội khung

Card CPU + Thẻ SD

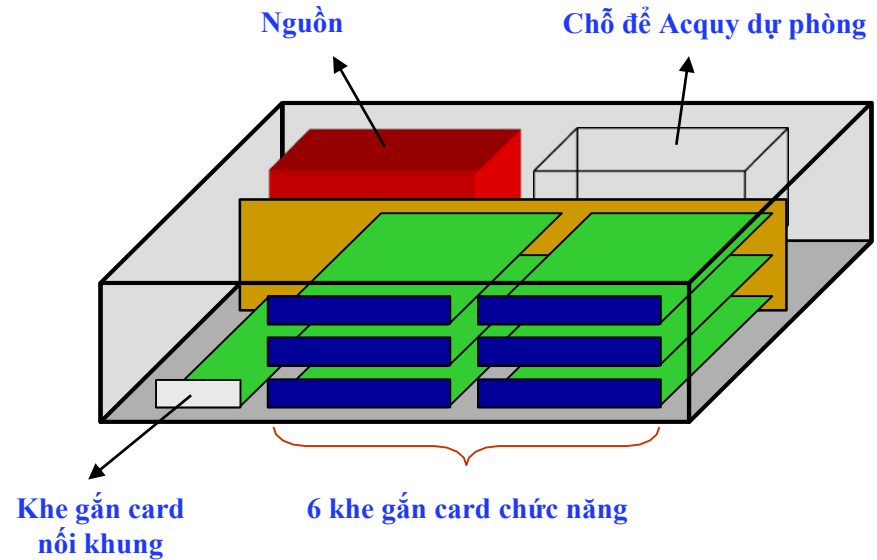
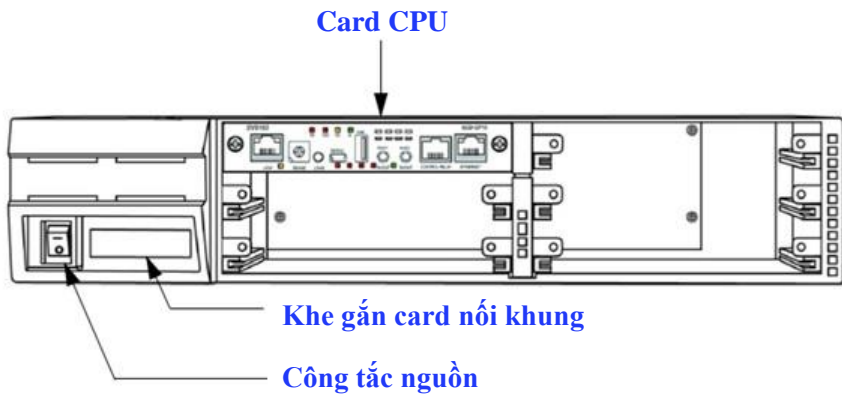
2 kênh Lời chào tự động / Thư thoại

64 port dung lượng hệ thống



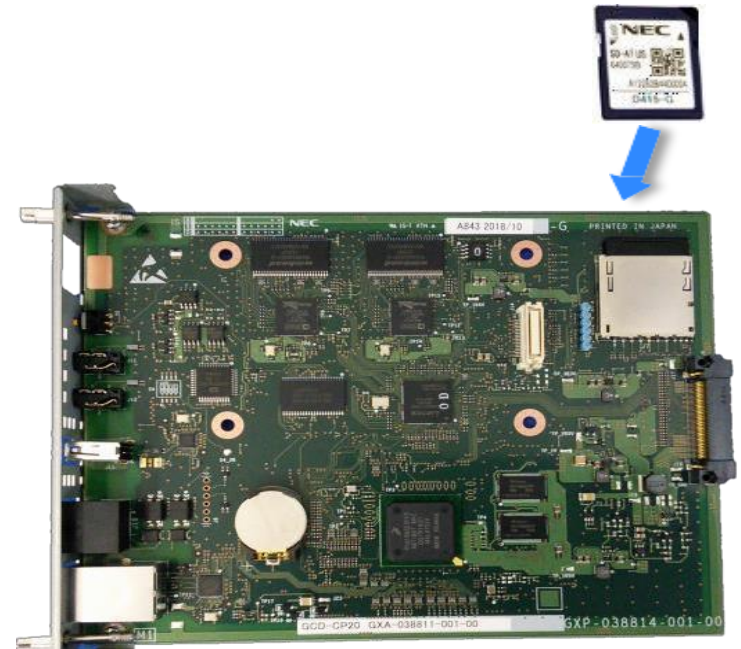
Khung tổng đài CHS 2 UG

- Thiết kế gắn vào tủ rack 19inch (Có thể treo tường / đặt sàn)
- 6 khe gắn card trung kế / máy nhánh (khe 1 gắn card CPU)
- 1 khe gắn card nối khung
- Có chỗ để Acquy dự phòng



Card CPU GCD-CP 20

- Gắn card CPU vào khe số 1 trên khung chính
- Không tháo lắp nóng
- CPU phải lắp thẻ nhớ SD. Thẻ nhớ sẽ lưu trữ phần mềm điều khiển của tổng đài, lời chào tự động và tin nhắn Voicemail.
- Trên card CPU có sẵn:
 - 1 cổng Ethernet
 - 1 giao diện gắn card VoIPDB
 - 1 khe gắn thẻ nhớ
 - 1 cổng USB 2.0



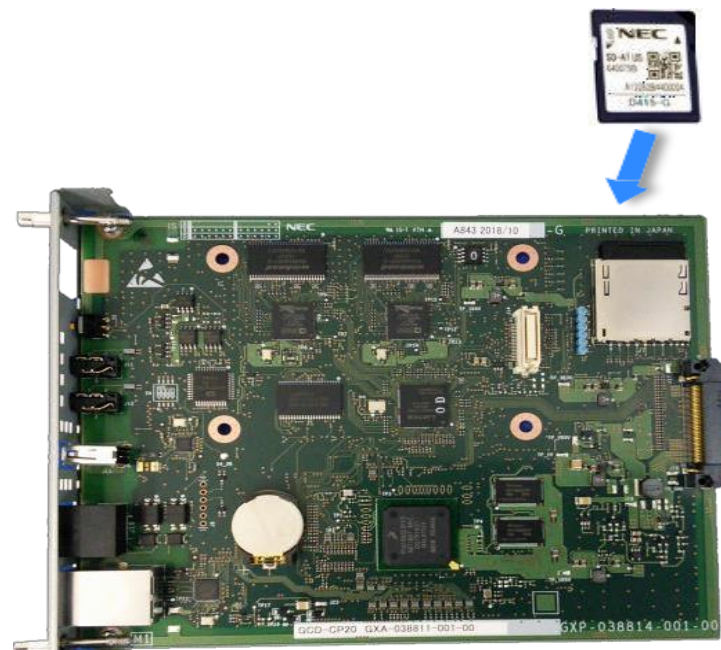
Thẻ nhớ SD-A2 / SD-B2

- Gắn thẻ nhớ trên card CPU, không tháo lắp nóng.
- Có 2 loại thẻ nhớ, SD-A2 lưu trữ 40h và SD-B2 Lưu trữ 230h.
- Các tính năng tích hợp sẵn trên thẻ nhớ:

64 port dung lượng hệ thống

2 kênh Trả lời tự động (kích hoạt license **SV9100 INMAIL VRS PORT-01**

để mở rộng tối đa 16 kênh VRS)



Mở rộng khung tổng đài

Card GPZ-BS20

Gắn trên khung chính tổng đài

Trên card có 3 cổng RJ61 để kết nối với khung phụ



Card GPZ-BS11

Gắn trên khung phụ tổng đài

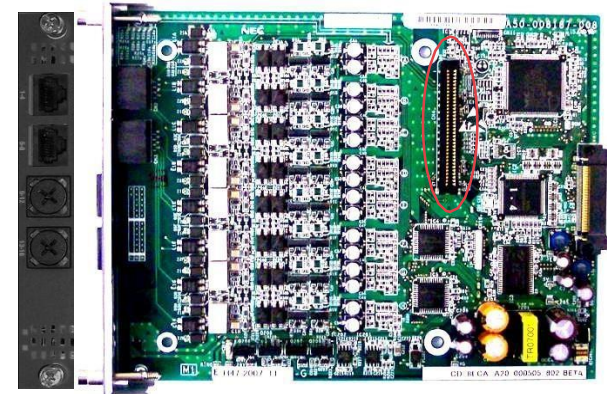
Trên card có 1 cổng RJ61 để kết nối với khung chính



Các card máy nhánh / trung kế Analog

❑ GCD-8LCF

- Card 8 máy nhánh analog
- Chiếm 1 khe tổng đài và hỗ trợ tháo lắp nóng
- Hỗ trợ đèn báo tin nhắn chờ và hiển thị số



❑ GPZ-8LCF

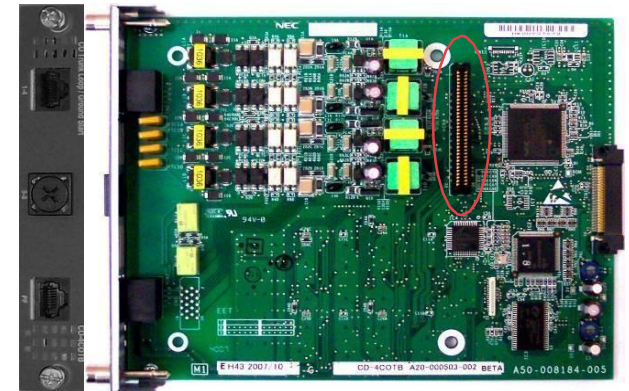
- Card mở rộng 8 máy nhánh analog
- Gắn trên **GCD-8LCF**
- Hỗ trợ đèn báo tin nhắn chờ và hiển thị số



Các card máy nhánh / trung kế Analog

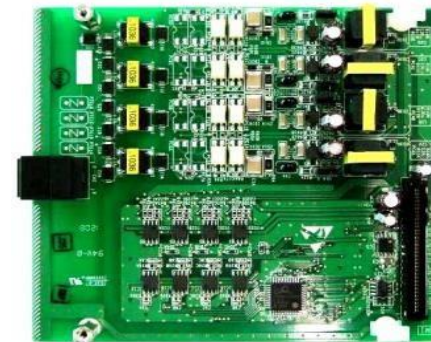
❑ GCD-4COT

- Card 4 kênh trung kế analog
- Trung kế 1 và 2 hỗ trợ PFT
- Chiếm 1 khe tổng đài và hỗ trợ tháo lắp nóng
- Hỗ trợ hiển thị số



❑ GPZ-4COT

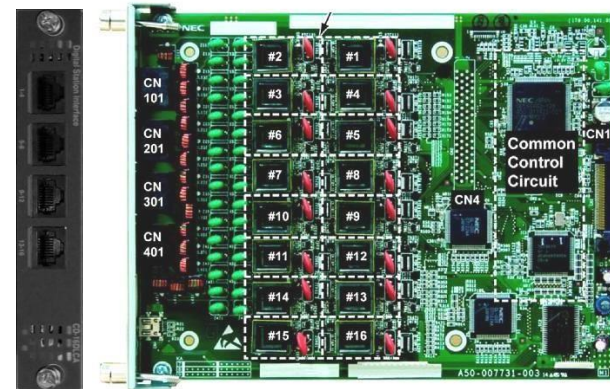
- Card mở rộng 4 kênh trung kế analog
- Gắn trên card GCD-4COT
- Hỗ trợ hiển thị số



Các card máy nhánh / trung kế Số

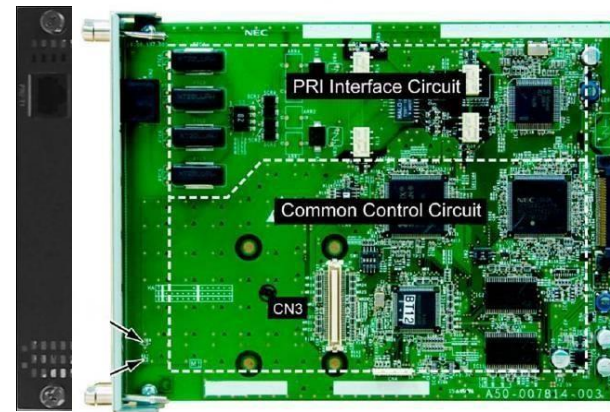
❑ GCD-8/16DLCA

- Card 8/16 máy nhánh Số
- Chiếm 1 khe trên khung tổng đài và hỗ trợ tháo lắp nóng



❑ GCD-PRTA

- Card 30 kênh trung kế số PRI
- Chiếm 1 khe tổng đài và hỗ trợ tháo lắp nóng

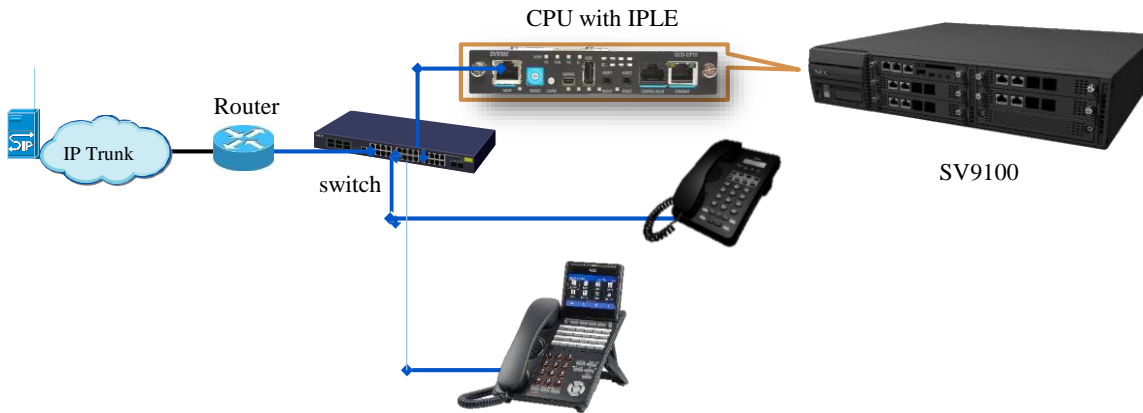
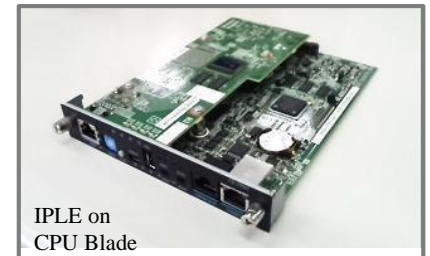


Card VoIP GPZ-IPLE

Card VoIP gắn trên card CPU (GCD- CP 20)

Tích hợp sẵn 4 máy nhánh IP và 4 kênh trung kế IP (8 kênh tài nguyên IP)

Hỗ trợ tối đa 256 kênh tài nguyên IP



Tài nguyên VoIP

	Máy Analog	Máy lễ tân	Trung kế Analog	Máy IP	Trung kế IP
Máy Analog	0	0	0	1	1
Máy lễ tân	0	0	0	1	1
Máy IP	1	1	1	0	2

Tên License	Mô tả	Có sẵn	Tối đa	Ghi chú
SV9100 IP TRUNK-01 LIC	License 1 trung kế IP Tăng 1 kênh tài nguyên VoIP cho tổng đài	4	400	Kích hoạt tối đa 396 License
SV9100 IP PHONE-01 LIC	License 1 điện thoại IP Tăng 1 kênh tài nguyên VoIP cho tổng đài	4	896	Kích hoạt tối đa 892 License

Dung lượng hệ thống

License	Mô tả	Dung lượng tối đa
SV9100 SYSTEM PORT-01	<p>License cần để tăng dung lượng hệ thống</p> <p>Kích hoạt license khi dùng các mục sau:</p> <p> Trung kế: Analog / Số / IP</p> <p> Máy nhánh: Analog / Số / IP</p> <p>VRS / VM không cần license này.</p> <p>Khi gắn thêm card, số lượng license yêu cầu phải tương ứng với số cổng trên card.</p> <p>Ví dụ nếu gắn 1 máy nhánh Số, cần phải dùng card máy nhánh Số GCD-8DLCA và kích hoạt 8 license port.</p>	<p>Có sẵn: 64 port</p> <p>Có thể kích hoạt tối đa: 1232 port</p> <p>Dung lượng hệ thống tối đa: 1296 port</p>

Thiết bị đầu cuối

Máy nhánh Analog



AT-40



AT-45



AT-55
Caller ID

Máy nhánh Số

DT410



DTZ-6DE

DT430



DTZ-8LD

DT530



DTK-12D



DTK-24D

Thiết bị đầu cuối

Máy nhánh IP SIP NEC

DT920

DT930



ITK-6D



ITK-12D



ITK-8LCX / 32LCG
Key Color Display



ITK-24CG
Color Display



ITK-8TCGX / 32TCG
Touch Screen
Color Display

Máy nhánh IP SIP GT Series

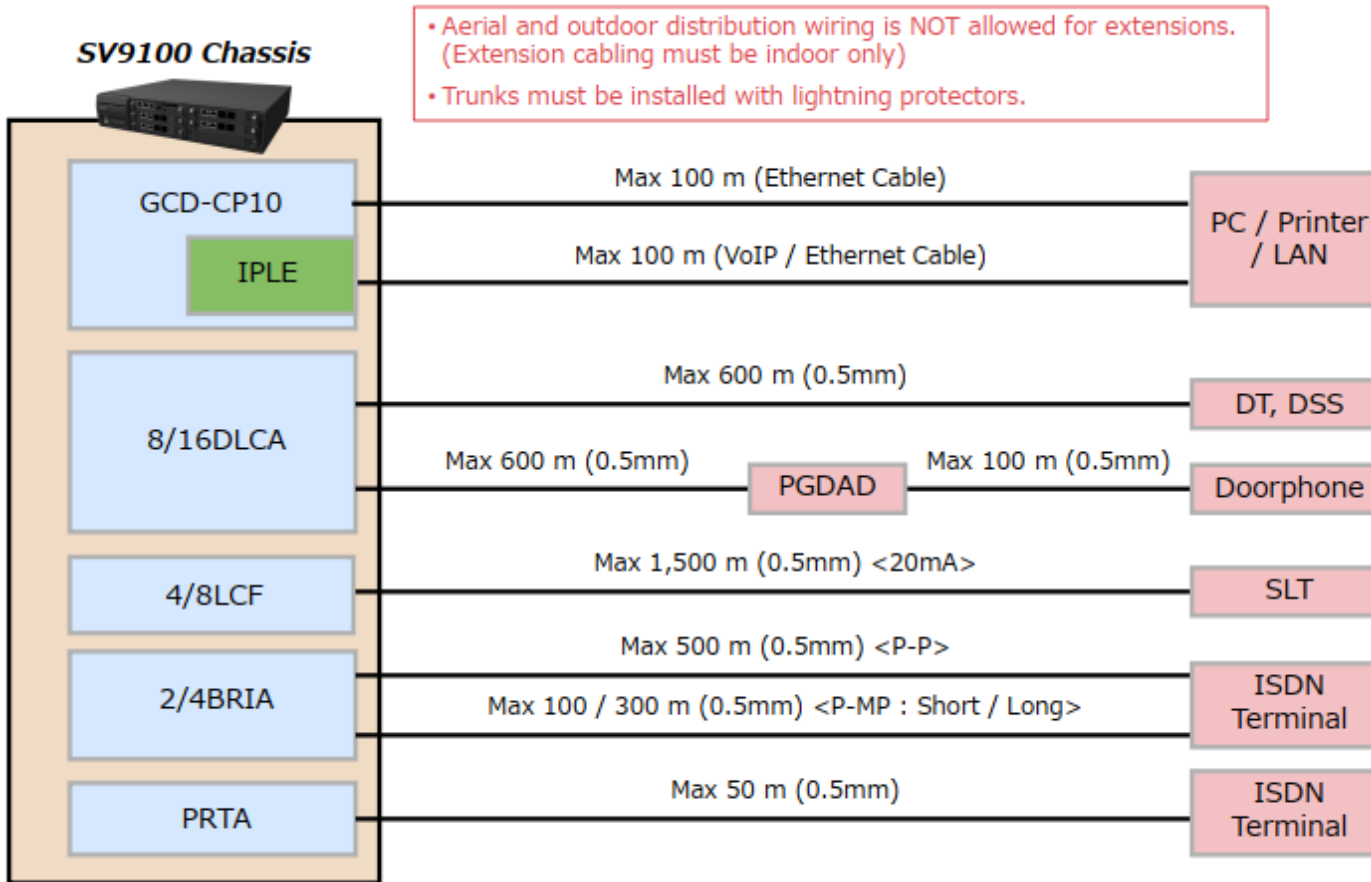


GT210
SIP Phone



GT890
Color Touch Screen
Bluetooth / Wifi Android
SIP Phone

Thiết bị đầu cuối



- Aerial and outdoor distribution wiring is NOT allowed for extensions. (Extension cabling must be indoor only)
- Trunks must be installed with lightning protectors.

Khoảng cách tối đa giữa tổng đài và thiết bị đầu cuối

U&M.E CORPORATION

2-3 Floor, 772 (E-F-G) Su Van Hanh Street, Ward 12, District 10, Ho Chi Minh
Tel: (+84) 028 38622390 - Fax: (+84) 028 38627610

Ha Noi Branch

Room No 412, Floor 4, Eurowindow Multicomplex Building,
27 Tran Duy Hung, Trung Hoa Ward, Cau Giay Dist., Ha Noi City.
Tel: (024) 62 657 779

Da Nang Branch

Suite 1 - 4th Floor - Da Nang Publishing House,
No. 3, 30/4 Street - Hoa Cuong Bac Ward, Hai Chau District - Da Nang City.
Tel: 0236. 322. 1688

THANK YOU